



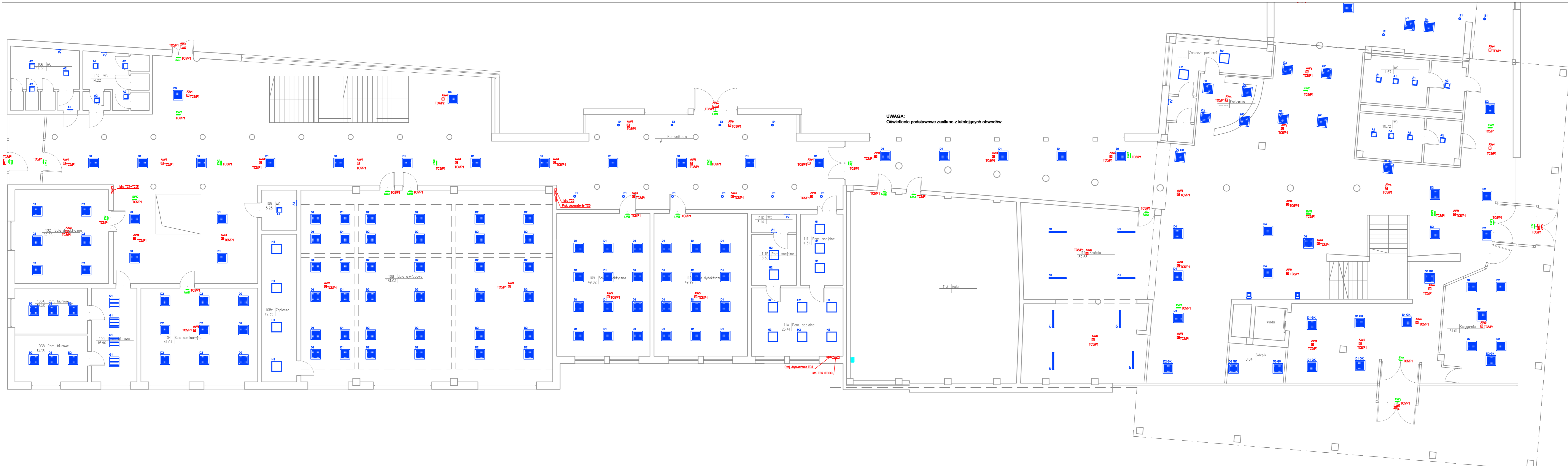
RZUT PIWNIC
1:100
[cm]

UWAGA:
Oświetlenie podstawowe zasilane z istniejących obwodów.

LEGENDA	
Należy stosować oprawy LED zgodnie z normą PN-EN 62471:2010 Bezpieczeństwo fotobiologiczne lamp i systemów lampowych. Wykonanie badań należy potwierdzić raportem z badań wykonanych w laboratorium na terenie Unii Europejskiej.	
	Oprawy oświetleniowe nastropowe 1800lm 14W opal IP54
	Oprawy oświetleniowe nastropowe 3100lm 24W opal IP54
	Oprawy oświetleniowe nastropowe 2500lm 24W opal IP54
	Oprawy oświetleniowe nastropowe 3400lm 28W opal IP54
	Oprawy oświetleniowe nastropowe 4000lm 27W rył IP66
	Oprawy oświetleniowe nastropowe 6300lm 41W rył IP66
	Oprawy oświetleniowe nastropowe 7300lm 48W rył IP66
	Oprawy oświetleniowe śledzona na ruż 2846lm 20W wp IP40
	Oprawy oświetleniowe śledzona na ruż 4083lm 20W wp IP40
	Oprawy oświetleniowe śledzona na ruż 5841lm 41W wp IP40
	Oprawy oświetleniowe śledzona na ruż 5841lm 41W wp IP40 z modułem DALI
	Oprawy oświetleniowe nastropowe 4093lm 28W wp IP40 z modułem DALI
	Oprawy oświetleniowe wpuszczane 760lm 8W clear 60° IP20
	Oprawy oświetleniowe śledzona na ruż 4200lm 34W mat IP65
	Oprawy oświetleniowe śledzona na ruż 6600lm 45W mat IP65
	Oprawy oświetleniowe śledzona na ruż 7700lm 78W mat IP65
	Oprawy oświetleniowe śledzona na ruż 4100lm 31W raster IP20
	Oprawy oświetleniowe śledzona na ruż 4300lm 43W opal IP20
	Oprawy oświetleniowe śledzona na ruż 4300lm 43W opal IP20
	Oprawy oświetleniowe typu nabłyszcz: 1888lm 16W IP66
	Oprawy oświetlenia ewaluacyjnego nastropowe 1800lm 1x11W VVD IP65
	Oprawy oświetlenia ewaluacyjnego nastropowe 430lm 4x11W WD IP65
	Oprawy oświetlenia ewaluacyjnego wpuszczane 1800lm 1x11W VVD IP65
	Oprawy oświetlenia ewaluacyjnego wpuszczane 420lm 1x31W WD IP65
	Oprawy zamknięte oświetlenia ewaluacyjnego natynkowe 430lm 4x11W WD N IP65
	Panel 8-przyciskowy do sterowania oprawami DALI
	Oprawy oświetlenia kierunkowego natynkowe 1,2W IP40
	Oprawy oświetlenia kierunkowego nastropowe 1,2W IP40
	Oprawy oświetlenia kierunkowego natynkowe 1,2W IP65
	Tablica elektryczna

UWAGA : PRZED ROZPOCZĘCIEM ROBÓT BUDOWLANYCH WYKONAWCA JEST ZOBOWIĄZANY DO DOKŁADNEGO ZAPOZNANIA SIĘ ZE WSZYSTKIMI CZĘŚCIAMI PROJEKTU. WSZYSTKIE PODANE W NINIEJSZYM PROJEKCIE WYMIARY NALEŻY SPRAWDZIĆ W NATURZE

INWESTOR	Uniwersytet Techniczno-Humanistyczny Im. Kazimierza Pułaskiego w Radomiu ul. Małkowskiego 29 26-600 Radom		
JEDNOSTKA PROJEKTUJĄCA	POWERSUN Sp. z o.o. ul. Diamentowa 2 20-447 Lublin		
NAZWA PROJEKTU	Modernizacja instalacji oświetlenia w budynku Wydziału Nauk Ekonomicznych i Prawnych UTH Radom.		
STADIUM PROJEKTU	PROJEKT WYKONAWCZY		
BRANŻA	ELEKTRYCZNA		
OBIEKT	Wydział Nauk Ekonomicznych i Prawnych UTH Radom ul. Bolesława Chrobrego 31, 26-600 Radom Nr ew. dz.: 98/64, jedn. ewid.: 146301_1, obręb Gołębiów		
TEMAT RYSUNKU	Rzut piwnic		
ZESPÓŁ PROJEKTOWY			
Projektant	mgr inż. Robert Wrona		
Specjalność Projektanta	Instalacyjna w zakresie sieci instalacji i urządzeń elektrycznych i energetycznych		
Podpis	LUB/0080/ PW0E/12		
DATA	NR RYSUNKU	REWIZJA	SKALA
04.2021	E-01	A	1:100



LEGENDA	
Należy stosować oprawy LED zgodnie z normą PN-EN 62471:2010 Bezpieczeństwo fotobiologiczne lamp i systemów lampowych. Wykonanie badań należy powierzyć raportem z badań wykonanym w laboratorium na terenie UE Europejskiej.	
	Oprawa oświetleniowa natynkowa 1000mm 14W opal IP54
	Oprawa oświetleniowa natynkowa 3100mm 24W opal IP54
	Oprawa oświetleniowa natynkowa 2500mm 24W opal IP54
	Oprawa oświetleniowa natynkowa 3400mm 29W opal IP54
	Oprawa oświetleniowa natynkowa 4000mm 27W opal IP68
	Oprawa oświetleniowa natynkowa 8200mm 41W opal IP68
	Oprawa oświetleniowa natynkowa 7300mm 49W opal IP68
	Oprawa oświetleniowa ledzienna na ruż 2840mm 20W wp IP40
	Oprawa oświetleniowa ledzienna na ruż 4030mm 28W wp IP40
	Oprawa oświetleniowa ledzienna na ruż 6941mm 41W wp IP40
	Oprawa oświetleniowa ledzienna na ruż 41W wp IP40 z medium DALI
	Oprawa oświetleniowa natynkowa 4030mm 28W wp IP40 z medium DALI
	Oprawa oświetleniowa wpuszczana 7500mm 80° IP20
	Oprawa oświetleniowa ledzienna na ruż 4200mm 34W mat IP65
	Oprawa oświetleniowa ledzienna na ruż 5600mm 49W mat IP65
	Oprawa oświetleniowa ledzienna na ruż 7700mm 76W mat IP65
	Oprawa oświetleniowa ledzienna na ruż 4100mm 31W mat IP20
	Oprawa oświetleniowa ledzienna na ruż 3300mm 31W opal IP20
	Oprawa oświetleniowa typu rekombinacji 1800mm 15W IP65
	Oprawa oświetleniowa ewaluacyjnego natynkowa 1500mm 1x1W VMD IP65
	Oprawa oświetleniowa ewaluacyjnego natynkowa 1800mm 1x1W VMD IP65
	Oprawa oświetleniowa ewaluacyjnego wpuszczana 1800mm 1x1W VMD IP65
	Oprawa oświetleniowa ewaluacyjnego wpuszczana 4200mm 1x3W VMD IP65
	Oprawa zawieszona oświetlenia ewaluacyjnego natynkowa 4300mm 4x1W VMD N IP65
	Panel 8-piętłkowy do sterowania sprężonym DALI
	Oprawa oświetleniowa sterowanego natynkowa 1,2W IP40
	Oprawa oświetleniowa sterowanego natynkowa 1,2W IP40
	Oprawa oświetleniowa sterowanego natynkowa 1,2W IP40
	Tablica elektryczna

UWAGA: PRZED ROZPOCZĘCIEM ROBÓT BUDOWLANYCH WYKONAWCA JEST ZOBOWIĄZANY DO DOKŁADNEGO ZAPOZNANIA SIĘ ZE WSZYSTKIMI CZĘŚCIAMI PROJEKTU. WSZYSTKIE PODANE W NINIEJSZYM PROJEKCIE WYMIARY NALEŻY SPRAWDZIĆ W NATURZE

INWESTOR: Uniwersytet Technologiczno-Humanistyczny im. Kazimierza Pułaskiego w Radomiu ul. Matejki 25/26-600 Radom
 JEDNOSTKA PROJEKTUJĄCA: POWERSUN Sp. z o.o. ul. Diamentowa 2 20-447 Lublin
 NAZWA PROJEKTU: Modernizacja instalacji oświetlenia w budynku Wydziału Nauk Ekonomicznych i Prawnych UTH Radom.

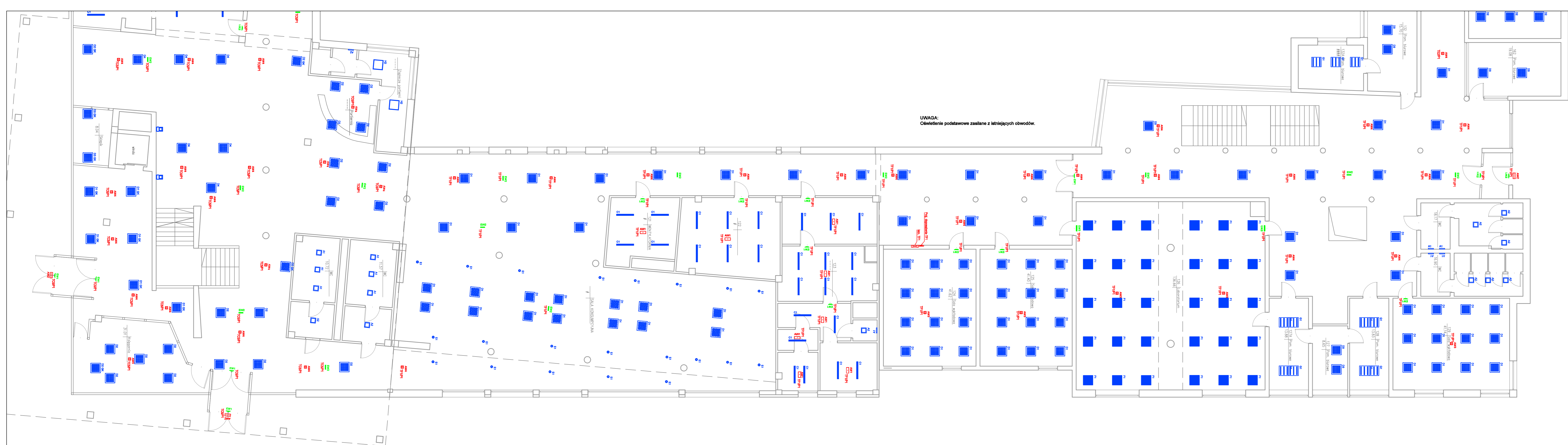
STADIUM PROJEKTU: PROJEKT WYKONAWCZY
 BRANŻA: ELEKTRYCZNA

OBIEKT: Wydział Nauk Ekonomicznych i Prawnych UTH Radom ul. Bolesława Chrobrego 31, 26-600 Radom Nr ew. dz.: 98/64, jedn. ewid.: 146301_1, obręb Gołębów

TEMAT RYSUNKU: Rzut parteru - segment C

ZESPÓŁ PROJEKTOWY		PODPIS
Projektant	mgr inż. Robert Wrona	LUB00007
Specjalność	Instalacyjna w zakresie sieci instalacji i urządzeń elektrycznych i energetycznych	PIW00012
Projektanta		

DATA	NR RYSUNKU	REWIZJA	SKALA
04.2021	E-02	A	1:100



UWAGA:
Oświetlenie podstawowe zasilane z listniących obwodów.

LEGENDA	
Należy stosować oprawy LED zgodnie z normą PN-EN 62471:2010 Bezpieczeństwo fotobiologiczne lamp i systemów lampowych. Wykonanie badań należy powierzyć raportem z badań wykonanym w laboratorium na terenie UE Europejskiej.	
	Oprawa oświetlowa nadstropowa 1800mm 14W opal IP54
	Oprawa oświetlowa nadstropowa 3100mm 24W opal IP54
	Oprawa oświetlowa nadstropowa 3500mm 24W opal IP54
	Oprawa oświetlowa nadstropowa 3400mm 29W opal IP54
	Oprawa oświetlowa nadstropowa 4000mm 27W opal IP54
	Oprawa oświetlowa nadstropowa 4200mm 41W opal IP54
	Oprawa oświetlowa nadstropowa 7500mm 49W opal IP54
	Oprawa oświetlowa śledzienna na ruż 2840mm 20W wp IP40
	Oprawa oświetlowa śledzienna na ruż 4030mm 28W wp IP40
	Oprawa oświetlowa śledzienna na ruż 6541mm 41W wp IP40
	Oprawa oświetlowa śledzienna na ruż 6541mm 41W wp IP40 z medium DALI
	Oprawa oświetlowa nadstropowa 4030mm 28W wp IP40 z medium DALI
	Oprawa oświetlowa wpuszczana 750mm 8W ciem: 60° IP20
	Oprawa oświetlowa śledzienna na ruż 4200mm 34W mat IP65
	Oprawa oświetlowa śledzienna na ruż 5600mm 49W mat IP65
	Oprawa oświetlowa śledzienna na ruż 7700mm 76W mat IP65
	Oprawa oświetlowa śledzienna na ruż 4100mm 31W mat IP20
	Oprawa oświetlowa śledzienna na ruż 3300mm 31W opal IP20
	Oprawa oświetlowa śledzienna na ruż 4300mm 31W opal IP20
	Oprawa oświetlowa typu rekombinacja 1800mm 10W IP65
	Oprawa oświetlowa ewaluacyjnego nadstropowa 1500mm 1x1W WVD IP65
	Oprawa oświetlowa ewaluacyjnego nadstropowa 4300mm 4x1W WVD IP65
	Oprawa oświetlowa ewaluacyjnego wpuszczana 1800mm 1x1W WVD IP65
	Oprawa oświetlowa ewaluacyjnego wpuszczana 4300mm 4x1W WVD IP65
	Oprawa zamknięta oświetlenia ewaluacyjnego natynkowa 4300mm 4x1W WVD N IP65
	Panel dyspersyjny do sterowania oprawami DALI
	Oprawa oświetlowa sterowanego natynkowa 1,2W IP40
	Oprawa oświetlowa sterowanego nadstropowa 1,2W IP40
	Oprawa oświetlowa sterowanego natynkowa 1,2W IP65
	Oprawa oświetlowa sterowanego nadstropowa 1,2W IP65
	Tablica elektryczna

UWAGA: PRZED ROZPOCZĘCIEM ROBÓT BUDOWLANYCH WYKONAWCA JEST ZOBOWIĄZANY DO DOKŁADNEGO ZAPOZNANIA SIĘ ZE WSZYSTKIMI CZĘŚCIAMI PROJEKTU. WSZYSTKIE PODANE W NINIEJSZYM PROJEKCIE WYMIARY NALEŻY SPRAWDZIĆ W NATURZE

INWESTOR: Uniwersytet Technologiczno-Humanistyczny im. Kazimierza Pułaskiego w Radomiu ul. Makowskiego 23 26-600 Radom
 JEDNOSTKA PROJEKTUJĄCA: POWERSUN Sp. z o.o. ul. Diamentowa 2 20-447 Lublin
 NAZWA PROJEKTU: Modernizacja instalacji oświetlenia w budynku Wydziału Nauk Ekonomicznych i Prawnych UTH Radom.

STADIUM PROJEKTU: PROJEKT WYKONAWCZY
 BRANŻA: ELEKTRYCZNA

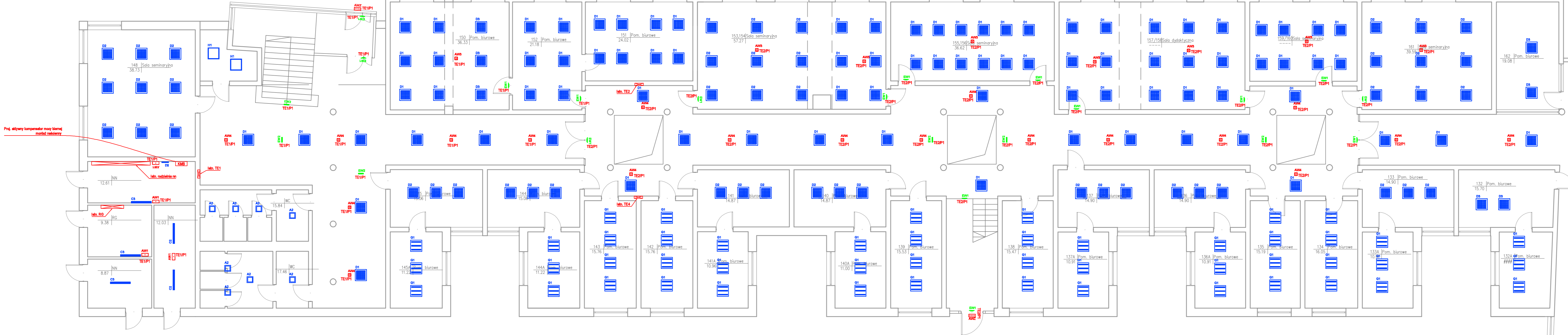
OBIEKT: Wydział Nauk Ekonomicznych i Prawnych UTH Radom ul. Bolesława Chrobrego 31, 26-600 Radom Nr ew. dz.: 98/64, jedn. ewid.: 146301_1, obręb Gołków

TEMAT RYSUNKU: Rzut parteru - segment A i F

ZESPÓŁ PROJEKTOWY		PODPIS
Projektant: mgr inż. Robert Wrona	Specjalność: Instalacyjna w zakresie sieci instalacji i urządzeń elektrycznych i energetycznych	LIBR00007 PW00012

DATA	NR RYSUNKU	REWIZJA	SKALA
04.2021	E-03	A	1:100

RZUT PARTERU
1:100
[cm]



UWAGA:
Oświetlenie podstawowe zasilane z istniejących obwodów.

LEGENDA	
Należy stosować oprawy LED zgodnie z normą PN-EN 62471:2010 Bezpieczeństwo fotobiologiczne lamp i systemów lampowych. Wykonanie badań należy powierzyć raportem z badań wykonanym w laboratorium na terenie Unii Europejskiej.	
[Symbol]	Oprawa oświetleniowa nastropowa 1800x14W opal IP54
[Symbol]	Oprawa oświetleniowa nastropowa 3100x24W opal IP54
[Symbol]	Oprawa oświetleniowa nastropowa 2500x24W opal IP54
[Symbol]	Oprawa oświetleniowa nastropowa 3400x29W opal IP54
[Symbol]	Oprawa oświetleniowa nastropowa 4000x27W ryfl IP54
[Symbol]	Oprawa oświetleniowa nastropowa 4200x41W ryfl IP54
[Symbol]	Oprawa oświetleniowa nastropowa 7200x49W ryfl IP54
[Symbol]	Oprawa oświetleniowa ścienna na ruost 254x20x 20W up IP40
[Symbol]	Oprawa oświetleniowa ścienna na ruost 400x20x 28W up IP40
[Symbol]	Oprawa oświetleniowa ścienna na ruost 5941x41W up IP40 z modułem DALI
[Symbol]	Oprawa oświetleniowa nastropowa 400x30x 28W up IP40 z modułem DALI
[Symbol]	Oprawa oświetleniowa wyszczepna 700x8W clear 60° IP20
[Symbol]	Oprawa oświetleniowa ścienna na ruost 4200x34W mat IP65
[Symbol]	Oprawa oświetleniowa ścienna na ruost 5000x45W mat IP65
[Symbol]	Oprawa oświetleniowa ścienna na ruost 7700x70W mat IP65
[Symbol]	Oprawa oświetleniowa ścienna na ruost 4100x31W nadat IP20
[Symbol]	Oprawa oświetleniowa ścienna na ruost 3300x31W opal IP20
[Symbol]	Oprawa oświetleniowa ścienna na ruost 4300x43W opal IP20
[Symbol]	Oprawa oświetleniowa typu narożnikowa 1800x15W IP65
[Symbol]	Oprawa oświetleniowa swiatloszczegna nastropowa 1500x1x1W VWD IP65
[Symbol]	Oprawa oświetleniowa swiatloszczegna nastropowa 4300x4x1W WD IP65
[Symbol]	Oprawa oświetleniowa swiatloszczegna wyszczepna 1800x1x1W VWD IP65
[Symbol]	Oprawa oświetleniowa swiatloszczegna wyszczepna 4300x4x1W WD IP40
[Symbol]	Oprawa oświetleniowa swiatloszczegna nastropowa 1,2W IP40
[Symbol]	Oprawa oświetleniowa swiatloszczegna nastropowa 1,2W IP40
[Symbol]	Oprawa oświetleniowa swiatloszczegna nastropowa 1,2W IP65
[Symbol]	PANEL B-przydatny do sterowania oprawami DALI
[Symbol]	Oprawa oświetleniowa ściennego natynkowego 1,2W IP40
[Symbol]	Oprawa oświetleniowa ściennego natynkowego 1,2W IP40
[Symbol]	Oprawa oświetleniowa ściennego natynkowego 1,2W IP65
[Symbol]	Tablica elektryczna

UWAGA : PRZED ROZPOCZĘCIEM ROBÓT BUDOWLANYCH WYKONAWCA JEST ZOBOWIĄZANY DO DOKŁADNEGO ZAPOZNANIA SIĘ ZE WSZYSTKIMI CZĘŚCIAMI PROJEKTU. WSZYSTKIE PODANE W NINIEJSZYM PROJEKcie WYMIARY NALEŻY SPRAWDZIĆ W NATURZE

INWESTOR: Uniwersytet Technologiczno-Humanistyczny im. Kazimierza Pułaskiego w Radomiu, ul. Małkowskiego 29, 26-600 Radom
JEDNOSTKA PROJEKTOWA: POWERSUN Sp. z o.o., ul. Diamentowa 2, 20-447 Lublin
NAZWA PROJEKTU: Modernizacja instalacji oświetlenia w budynku Wydziału Nauk Ekonomicznych i Prawnych UTH Radom.

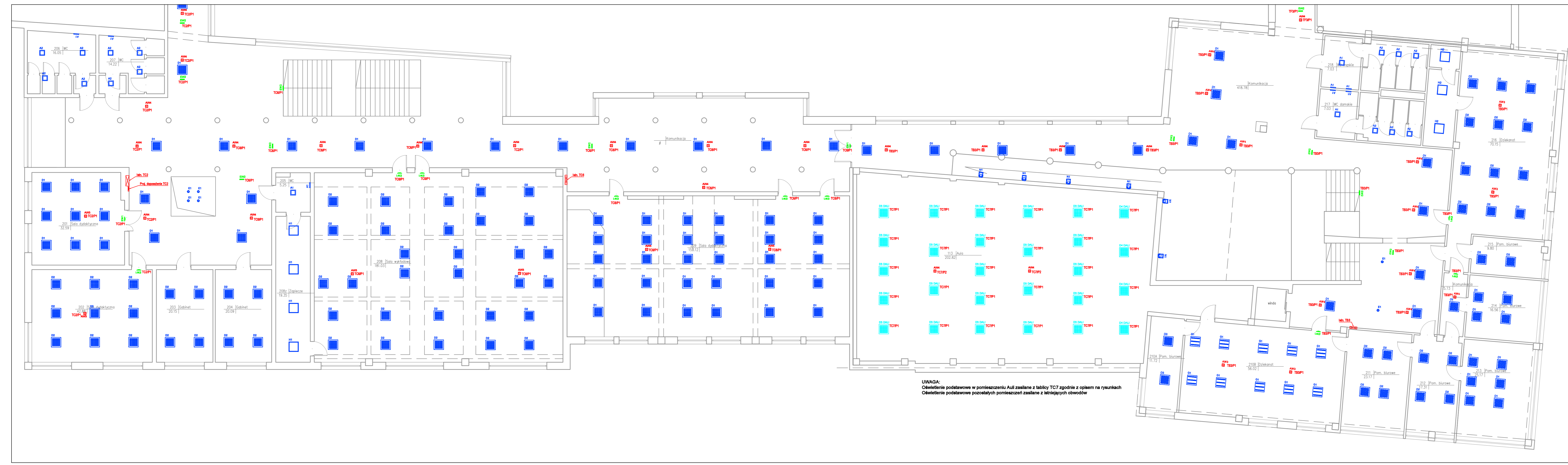
STADIUM PROJEKTU: PROJEKT WYKONAWCZY
BRANŻA: ELEKTRYCZNA

OBIEKT: Wydział Nauk Ekonomicznych i Prawnych UTH Radom, ul. Bolesława Chrobrego 31, 26-800 Radom
Nr ew. cz.: 98/64, jedn. ewid.: 146301_1, obręb Gołębiów

TEMAT RYSUNKU: Rzut parteru - segment E

ZESPÓŁ PROJEKTOWY		PODPIS
Projektant	mgr inż. Robert Wrona	[Podpis]
Specjalność Projektanta	Instalacyjna w zakresie sieci instalacji i urządzeń elektrycznych i energetycznych	[Podpis]

DATA	NR RYSUNKU	REWIZJA	SKALA
04.2021	E-02	A	1:100



UWAGA:
 Oświetlenie podstawowe w pomieszczeniu Auli zaasilane z tablicy TC7 zgodnie z opisem na rysunkach
 Oświetlenie podstawowe pozostałych pomieszczeń zaasilane z istniejących obwodów

LEGENDA	
	Oprawa oświetlenia natynkowa 1800mm 14W opal IP54
	Oprawa oświetlenia natynkowa 3100mm 24W opal IP54
	Oprawa oświetlenia natynkowa 3500mm 24W opal IP54
	Oprawa oświetlenia natynkowa 3400mm 29W opal IP54
	Oprawa oświetlenia natynkowa 4000mm 27W opal IP54
	Oprawa oświetlenia natynkowa 4300mm 41W opal IP54
	Oprawa oświetlenia natynkowa 7500mm 49W opal IP54
	Oprawa oświetlenia ledzona na ruż 2840mm 20W wp IP40
	Oprawa oświetlenia ledzona na ruż 4030mm 28W wp IP40
	Oprawa oświetlenia ledzona na ruż 6541mm 41W wp IP40 z medium DALI
	Oprawa oświetlenia natynkowa 4030mm 28W wp IP40 z medium DALI
	Oprawa oświetlenia ledzona na ruż 4200mm 34W mat IP65
	Oprawa oświetlenia ledzona na ruż 5600mm 49W mat IP65
	Oprawa oświetlenia ledzona na ruż 7700mm 76W mat IP65
	Oprawa oświetlenia ledzona na ruż 4100mm 31W mat IP20
	Oprawa oświetlenia ledzona na ruż 3300mm 31W opal IP20
	Oprawa oświetlenia ledzona na ruż 4300mm 43W opal IP20
	Oprawa oświetlenia typu reaktorowa 1800mm 10W IP65
	Oprawa oświetlenia ewaluacyjnego natynkowa 1800mm 1x1W WVD IP65
	Oprawa oświetlenia ewaluacyjnego natynkowa 4300mm 4x1W WVD IP65
	Oprawa oświetlenia ewaluacyjnego wpuszczane 1800mm 1x1W WVD IP65
	Oprawa oświetlenia ewaluacyjnego wpuszczane 4300mm 4x1W WVD IP65
	Oprawa zamknięta oświetlenia ewaluacyjnego natynkowa 4300mm 4x1W WVD N IP65
	Panel ścienny do sterowania oprawkami DALI
	Oprawa oświetlenia sterowanego natynkowa 1,2W IP40
	Oprawa oświetlenia sterowanego natynkowa 1,2W IP40
	Oprawa oświetlenia sterowanego natynkowa 1,2W IP40
	Tablica elektryczna

UWAGA: PRZED ROZPOCZĘCIEM ROBÓT BUDOWLANYCH WYKONAWCA JEST ZOBOWIĄZANY DO DOKŁADNEGO ZAPOZNANIA SIĘ ZE WSZYSTKIMI CZĘŚCIAMI PROJEKTU. WSZYSTKIE PODANE W NINIEJSZYM PROJEKCIE WYMIARY NALEŻY SPRAWDZIĆ W NATURZE

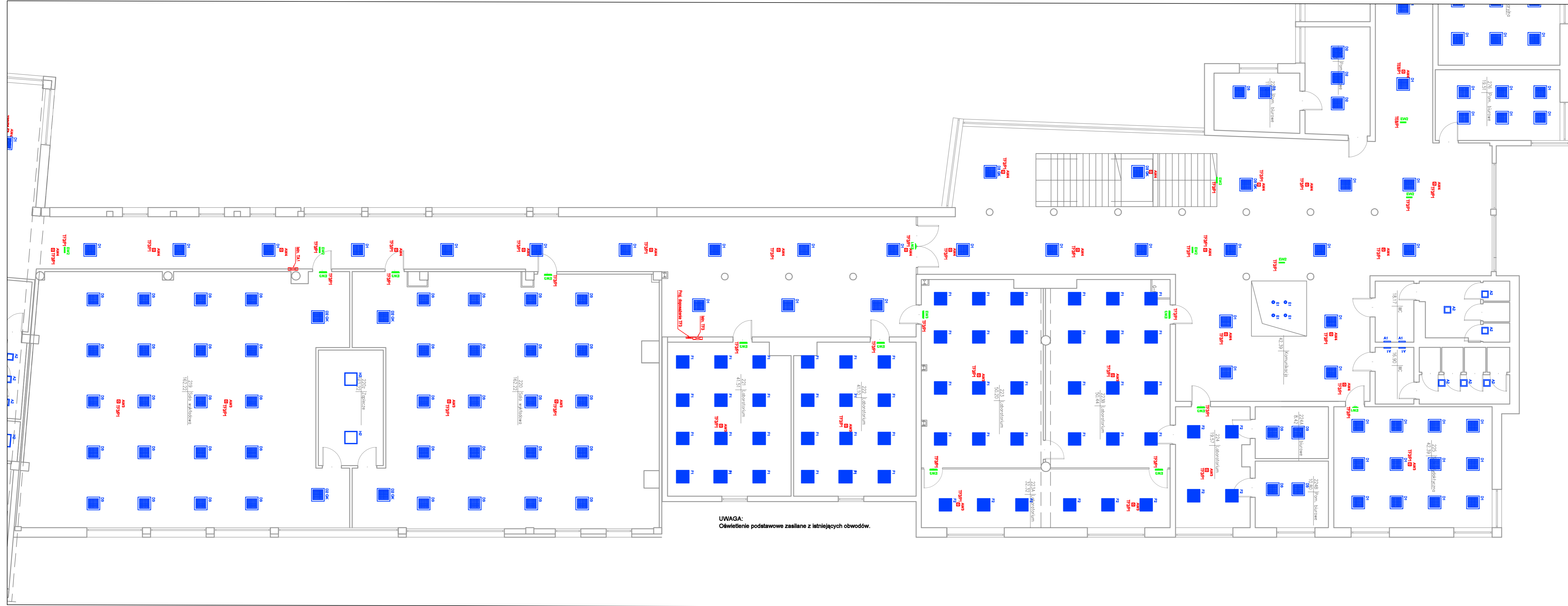
INWESTOR	Uniwersytet Technologiczno-Humanistyczny im. Kazimierza Pułaskiego w Radomiu ul. Matejczewskiego 23 26-600 Radom
JEDNOSTKA PROJEKTUJĄCA	POWERSUN Sp. z o.o. ul. Diamentowa 2 20-447 Lublin
NAZWA PROJEKTU	Modernizacja instalacji oświetlenia w budynku Wydziału Nauk Ekonomicznych i Prawnych UTH Radom.

STADIUM PROJEKTU	PROJEKT WYKONAWCZY
BRANŻA	ELEKTRYCZNA

OBIEKT	Wydział Nauk Ekonomicznych i Prawnych UTH Radom ul. Bolesława Chrobrego 31, 26-600 Radom Nr ew. dz.: 98/64, jedn. ewid.: 146301_1, obręb Gołębów
TEMAT RYSUNKU	Rzut i piętra - segment C

ZESPÓŁ PROJEKTOWY		PODPIS
Projektant	mgr inż. Robert Wrona	LIBR00007
Specjalność	Instalacyjna w zakresie sieci instalacji i urządzeń elektrycznych i energetycznych	PKW00012
Projektanta		

DATA	NR RYSUNKU	REWIZJA	SKALA
04.2021	E-05	A	1:100



LEGENDA	
Należy stosować oprawy LED zgodnie z normą PN-EN 62471:2010 Bezpieczeństwo fotobiologiczne lamp i systemów lampowych. Wykonanie badań należy potwierdzić raportem z badań wykonanym w laboratorium na terenie Unii Europejskiej.	
	Oprawa oświetleniowa nastopowa 1800lm 14W opal IP54
	Oprawa oświetleniowa nastopowa 3100lm 24W opal IP54
	Oprawa oświetleniowa nastopowa 3800lm 24W opal IP54
	Oprawa oświetleniowa nastopowa 3400lm 28W opal IP54
	Oprawa oświetleniowa nastopowa 4000lm 27W opal IP65
	Oprawa oświetleniowa nastopowa 6300lm 41W opal IP65
	Oprawa oświetleniowa nastopowa 7200lm 49W opal IP65
	Oprawa oświetleniowa błyszcząca na ruszt 2848lm 29W wpl IP40
	Oprawa oświetleniowa błyszcząca na ruszt 4093lm 29W wpl IP40
	Oprawa oświetleniowa błyszcząca na ruszt 5841lm 41W wpl IP40
	Oprawa oświetleniowa błyszcząca na ruszt 5841lm 41W wpl IP40 z modułem DALI
	Oprawa oświetleniowa wpuszczana 760lm 8W clear 60° IP20
	Oprawa oświetleniowa błyszcząca na ruszt 4200lm 34W mat IP65
	Oprawa oświetleniowa błyszcząca na ruszt 5600lm 45W mat IP65
	Oprawa oświetleniowa błyszcząca na ruszt 7700lm 78W mat IP65
	Oprawa oświetleniowa błyszcząca na ruszt 4100lm 31W raster IP20
	Oprawa oświetleniowa błyszcząca na ruszt 3300lm 31W opal IP20
	Oprawa oświetleniowa błyszcząca na ruszt 4300lm 43W opal IP20
	Oprawa oświetleniowa typu naklejkacz 1888lm 15W IP65
	Oprawa oświetleniowa awersyjnego nastopowa 150lm 1x1W VVD IP65
	Oprawa oświetleniowa awersyjnego nastopowa 430lm 1x1W VVD IP65
	Oprawa oświetleniowa awersyjnego wpuszczana 180lm 1x1W VVD IP65
	Oprawa oświetleniowa awersyjnego wpuszczana 420lm 1x3W WD IP65
	Oprawa zewnętrzna oświetlenia awersyjnego natynkowa 430lm 4x1W WD N IP65
	Panel 8-g przyciskowy do sterowania oprawami DALI
	Oprawa oświetlenia sterunkowego natynkowa 1,2W IP40
	Oprawa oświetlenia sterunkowego nastopowa 1,2W IP40
	Oprawa oświetlenia sterunkowego natynkowa 1,2W IP65
	Oprawa oświetlenia sterunkowego nastopowa 1,2W IP65
	Tabela elektryczna

UWAGA : PRZED ROZPOCZĘCIEM ROBÓT BUDOWLANYCH WYKONAWCA JEST ZOBOWIĄZANY DO DOKŁADNEGO ZAPOZNANIA SIĘ ZE WSZYSTKIMI CZĘŚCIAMI PROJEKTU. WSZYSTKIE PODANE W NINIEJSZYM PROJEKcie WYMIARY NALEŻY SPRAWDZIĆ W NATURZE

INWESTOR	Uniwersytet Technologiczno-Humanistyczny Im. Kazimierza Pułaskiego w Radomiu ul. Makzowskiego 28 26-600 Radom
JEDNOSTKA PROJEKTUJĄCA	POWERSUN Sp. z o.o. ul. Diamentowa 2 20-447 Lublin
NAZWA PROJEKTU	Modernizacja Instalacji oświetlenia w budynku Wydziału Nauk Ekonomicznych i Prawnych UTH Radom.

STADIUM PROJEKTU	PROJEKT WYKONAWCZY
BRANŻA	ELEKTRYCZNA

OBIEKT	Wydział Nauk Ekonomicznych i Prawnych UTH Radom ul. Bolesława Chrobrego 31, 26-600 Radom Nr ew. dz.: 98/64, jedn. ewid.: 146301_1, obręb Gołębiew
TEMAT RYSUNKU	Rzut I piętra - segment A I F

ZESPÓŁ PROJEKTOWY		PODPIS
Projektant	mgr inż. Robert Wrona	LUB00807
Specjalista	Instalacyjna w zakresie sieci instalacji i urządzeń elektrycznych i energetycznych	PIWOE12

DATA	NR RYSUNKU	REWIZJA	SKALA
04.2021	E-06	A	1:100

RZUT PIĘTRA I

1:100
[cm]

UWAGA:
Oświetlenie podstawowe zasilane z istniejących obwodów.



LEGENDA	
Należy stosować oprawy LED zgodnie z normą PN-EN 62471:2010 Bezpieczeństwo fotobiologiczne lamp i systemów lampowych. Wykonanie badań należy potwierdzić raportem z badań wykonanym w laboratorium na terenie Uni Europejskiej.	
	Oprawa oświetleniowa nastropowa 1800mm 14W opal IP54
	Oprawa oświetleniowa nastropowa 3100mm 24W opal IP54
	Oprawa oświetleniowa nastropowa 2500mm 24W opal IP54
	Oprawa oświetleniowa nastropowa 3400mm 29W opal IP54
	Oprawa oświetleniowa nastropowa 4000mm 37W ryf IP65
	Oprawa oświetleniowa nastropowa 6300mm 41W ryf IP65
	Oprawa oświetleniowa nastropowa 7300mm 49W ryf IP65
	Oprawa oświetleniowa ścienna na ruż 2840mm 30W wp IP40
	Oprawa oświetleniowa ścienna na ruż 4083mm 29W wp IP40
	Oprawa oświetleniowa ścienna na ruż 5941mm 41W wp IP40
	Oprawa oświetleniowa ścienna na ruż 5941mm 41W wp IP40 z modulem DALI
	Oprawa oświetleniowa nastropowa 4083mm 29W wp IP40 z modulem DALI
	Oprawa oświetleniowa wpuszczana 760mm 8W clear 60° IP20
	Oprawa oświetleniowa ścienna na ruż 4200mm 34W mat IP65
	Oprawa oświetleniowa ścienna na ruż 5600mm 45W mat IP65
	Oprawa oświetleniowa ścienna na ruż 7700mm 76W mat IP65
	Oprawa oświetleniowa ścienna na ruż 4100mm 31W nadst IP20
	Oprawa oświetleniowa ścienna na ruż 3300mm 31W opal IP20
	Oprawa oświetleniowa ścienna na ruż 4300mm 43W opal IP20
	Oprawa oświetleniowa typu nakładka 1800mm 15W IP65
	Oprawa oświetlenia awaryjnego nastropowa 150mm 1x1W VWD IP65
	Oprawa oświetlenia awaryjnego nastropowa 430mm 4x1W VWD IP65
	Oprawa oświetlenia awaryjnego wpuszczana 180mm 1x1W VWD IP65
	Oprawa oświetlenia awaryjnego wpuszczana 420mm 4x1W VWD IP65
	Oprawa zawieszona oświetlenia awaryjnego natynkowe 430mm 4x1W VWD N IP65
	Panel 8-pięciodziowy do sterowania oprawami DALI
	Oprawa oświetlenia biurkowego natynkowe 1,2W IP40
	Oprawa oświetlenia biurkowego nastropowe 1,2W IP40
	Oprawa oświetlenia biurkowego natynkowe 1,2W IP65
	Tablica elektryczna

UWAGA: PRZED ROZPOCZĘCIEM ROBÓT BUDOWLANYCH WYKONAWCA JEST ZOBOWIĄZANY DO DOKŁADNEGO ZAPOZNANIA SIĘ ZE WSZYSTKIMI CZĘŚCIAMI PROJEKTU. WSZYSTKIE PODANE W NINIEJSZYM PROJEKcie WYMIARY NALEŻY SPRAWDZIĆ W NATURZE

INWESTOR	Uniwersytet Technologiczno-Humanistyczny im. Kazimierza Pułaskiego w Radomiu ul. Matczowskiego 29 26-600 Radom
JEDNOSTKA PROJEKTUJĄCA	POWERSUN Sp. z o.o. ul. Diamantowa 2 20-447 Lublin
NAZWA PROJEKTU	Modernizacja instalacji oświetlenia w budynku Wydziału Nauk Ekonomicznych i Prawnych UTH Radom.

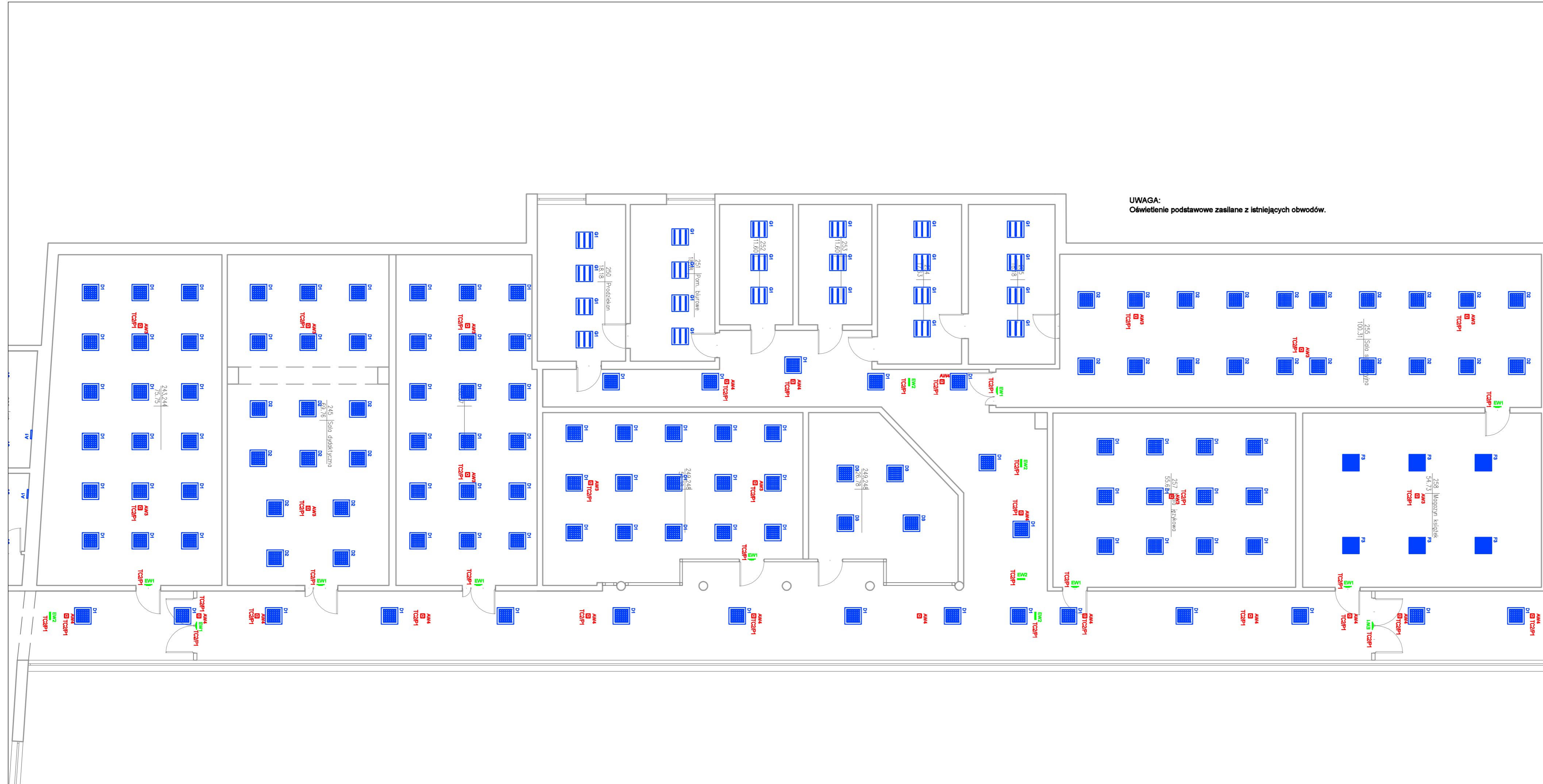
STADIUM PROJEKTU	PROJEKT WYKONAWCZY
BRANŻA	ELEKTRYCZNA

OBIEKT	Wydział Nauk Ekonomicznych i Prawnych UTH Radom ul. Bolesława Chrobrego 31, 26-600 Radom Nr ew. dz.: 98/64, jedn. ewid.: 146301_1, obręb Gołębiów
--------	---

TEMAT RYSUNKU
Rzut I piętra - segment E

ZESPÓŁ PROJEKTOWY		PODPIS
Projektant	mgr inż. Robert Wrona	LBUR0907
Specjalność Projektanta	Instalacyjna w zakresie sieci instalacji i urządzeń elektrycznych i energetycznych	PWO0212

DATA	NR RYSUNKU	REWIZJA	SKALA
04.2021	E-07	A	1:100



UWAGA:
Oświetlenie podstawowe zasilane z istniejących obwodów.

LEGENDA	
Należy stosować oprawy LED zgodnie z normą PN-EN 60371:2010 Bezpieczeństwo fotobiologiczne lamp i systemów lampowych. Wykonanie badań należy potwierdzić raportem z badań wykonanym w laboratorium na terenie Unii Europejskiej.	
	Oprawa oświetleniowa nastropowa 1800mm 14W opal IP54
	Oprawa oświetleniowa nastropowa 3100mm 24W opal IP54
	Oprawa oświetleniowa nastropowa 2500mm 24W opal IP54
	Oprawa oświetleniowa nastropowa 3400mm 20W opal IP54
	Oprawa oświetleniowa nastropowa 4000mm 27W rył IP66
	Oprawa oświetleniowa nastropowa 6300mm 41W rył IP66
	Oprawa oświetleniowa nastropowa 7300mm 49W rył IP66
	Oprawa oświetleniowa śledzona na ruż 2846mm 20W wp IP40
	Oprawa oświetleniowa śledzona na ruż 4093mm 28W wp IP40
	Oprawa oświetleniowa śledzona na ruż 5841mm 41W wp IP40
	Oprawa oświetleniowa śledzona na ruż 5841mm 41W wp IP40 z modulem DALI
	Oprawa oświetleniowa nastropowa 4093mm 28W wp IP40 z modulem DALI
	Oprawa oświetleniowa wpuszczana 750mm 60° IP20
	Oprawa oświetleniowa śledzona na ruż 4200mm 34W mat IP65
	Oprawa oświetleniowa śledzona na ruż 5600mm 45W mat IP65
	Oprawa oświetleniowa śledzona na ruż 7700mm 76W mat IP65
	Oprawa oświetleniowa śledzona na ruż 4100mm 31W restar IP20
	Oprawa oświetleniowa śledzona na ruż 3300mm 31W opal IP20
	Oprawa oświetleniowa śledzona na ruż 4300mm 43W opal IP20
	Oprawa oświetleniowa typu nabiełzacz 1888mm 16W IP65
	Oprawa oświetlenia ewaluacyjnego nastropowa 1500mm 1x1W VVD IP65
	Oprawa oświetlenia ewaluacyjnego nastropowa 4300mm 4x1W WD IP65
	Oprawa oświetlenia ewaluacyjnego wpuszczana 1800mm 1x1W VVD IP65
	Oprawa oświetlenia ewaluacyjnego wpuszczana 4200mm 1x3W WD IP65
	Oprawa zewnętrzna oświetlenia ewaluacyjnego natynkowa 4300mm 4x1W WD N IP65
	Panel B-przełączający do sterowania oprawami DALI
	Oprawa oświetlenia sterowniczego natynkowa 1,2W IP40
	Oprawa oświetlenia sterowniczego nastropowa 1,2W IP40
	Oprawa oświetlenia sterowniczego natynkowa 1,2W IP65
	Tablica elektryczna

UWAGA: PRZED ROZPOCZĘCIEM ROBÓT BUDOWLANYCH WYKONAWCA JEST ZOBOWIĄZANY DO DOKŁADNEGO ZAPOZNANIA SIĘ ZE WSZYSTKIMI CZĘŚCIAMI PROJEKTU. WSZYSTKIE PODANE W NINIEJSZYM PROJEKCIE WYMIARY NALEŻY SPRAWDZIĆ W NATURZE

INWESTOR	Uniwersytet Technologiczno-Humanistyczny Im. Kazimierza Pułaskiego w Radomiu ul. Makowskiego 29 26-600 Radom
JEDNOSTKA PROJEKTUJĄCA	POWERSUN Sp. z o.o. ul. Diamentowa 2 20-447 Lublin
NAZWA PROJEKTU	Modernizacja instalacji oświetlenia w budynku Wydziału Nauk Ekonomicznych i Prawnych UTH Radom.

STADIUM PROJEKTU	PROJEKT WYKONAWCZY
BRANŻA	ELEKTRYCZNA
OBIEKT	Wydział Nauk Ekonomicznych i Prawnych UTH Radom ul. Bolesława Chrobrego 31, 26-600 Radom Nr ew. cz.: 98/64, jedn. ewid.: 146301_1, obręb Gołębiów
TEMAT RYSUNKU	Rzut I piętra - łącznik

ZESPÓŁ PROJEKTOWY			PODPIS
Projektant	mgr inż. Robert Wrona	LUB000807	
Specjalność	Instalacyjne w zakresie sieci instalacji i urządzeń elektrycznych i energetycznych	PWO/E12	
Projektanta			

DATA	NR RYSUNKU	REWIZJA	SKALA
04.2021	E-08	A	1:100

RZUT PIĘTRA II

1:100
[cm]



UWAGA:
Oświetlenie podstawowe zasilane z istniejących obwodów.

LEGENDA

Należy stosować oprawy LED zgodnie z normą PN-EN 62471:2010 Bezpieczeństwo fotobiologiczne lamp i systemów lampowych. Wykonanie badań należy potwierdzić raportem z badań wykonanym w laboratorium na terenie Unii Europejskiej.

	Oprawa oświetleniowa nastropowa 1800lm 14W opal IP54
	Oprawa oświetleniowa nastropowa 3100lm 24W opal IP54
	Oprawa oświetleniowa nastropowa 2500lm 24W opal IP54
	Oprawa oświetleniowa nastropowa 3400lm 29W opal IP54
	Oprawa oświetleniowa nastropowa 4000lm 27W ryfl IP66
	Oprawa oświetleniowa nastropowa 6300lm 41W ryfl IP66
	Oprawa oświetleniowa nastropowa 7300lm 49W ryfl IP66
	Oprawa oświetleniowa kładzona na ruszt 2846lm 20W wp IP40
	Oprawa oświetleniowa kładzona na ruszt 4093lm 28W wp IP40
	Oprawa oświetleniowa kładzona na ruszt 5941lm 41W wp IP40
	Oprawa oświetleniowa kładzona na ruszt 5941lm 41W wp IP40 z modulem DALI
	Oprawa oświetleniowa nastropowa 4093lm 28W wp IP40 z modulem DALI
	Oprawa oświetleniowa wpuszczana 750lm 8W clear 60° IP20
	Oprawa oświetleniowa kładzona na ruszt 4200lm 34W mat IP65
	Oprawa oświetleniowa kładzona na ruszt 5600lm 45W mat IP65
	Oprawa oświetleniowa kładzona na ruszt 7700lm 76W mat IP65
	Oprawa oświetleniowa kładzona na ruszt 4100lm 31W raster IP20
	Oprawa oświetleniowa kładzona na ruszt 3300lm 31W opal IP20
	Oprawa oświetleniowa kładzona na ruszt 4300lm 43W opal IP20
	Oprawa oświetleniowa typu naświetlacz 1888lm 15W IP66
	Oprawa oświetlenia ewakuacyjnego nastropowa 150lm 1x1W VWD IP65
	Oprawa oświetlenia ewakuacyjnego nastropowa 430lm 4x1W WD IP65
	Oprawa oświetlenia ewakuacyjnego wpuszczana 180lm 1x1W VWD IP65
	Oprawa oświetlenia ewakuacyjnego wpuszczana 420lm 1x3W WD IP65
	Oprawa zewnętrzna oświetlenia ewakuacyjnego natynkowa 430lm 4x1W WD N IP65
	Panel S-przyciskowy do sterowania oprawami DALI
	Oprawa oświetlenia kierunkowego natynkowa 1,2W IP40
	Oprawa oświetlenia kierunkowego nastropowa 1,2W IP40
	Oprawa oświetlenia kierunkowego natynkowa 1,2W IP65
	Tablica elektryczna

UWAGA : PRZED ROZPOCZĘCIEM ROBÓT BUDOWLANYCH WYKONAWCA JEST ZOBOWIĄZANY DO DOKŁADNEGO ZAPOZNANIA SIĘ ZE WSZYSTKIMI CZĘŚCIAMI PROJEKTU. WSZYSTKIE PODANE W NINIEJSZYM PROJEKCIE WYMIARY NALEŻY SPRAWDZIĆ W NATURZE

INWESTOR	Uniwersytet Technologiczno-Humanistyczny Im. Kazimierza Pułaskiego w Radomiu ul. Małczewskiego 29 26-600 Radom
JEDNOSTKA PROJEKTUJĄCA	POWERSUN Sp. z o.o. ul. Diamentowa 2 20-447 Lublin
NAZWA PROJEKTU	Modernizacja instalacji oświetlenia w budynku Wydziału Nauk Ekonomicznych i Prawnych UTH Radom.

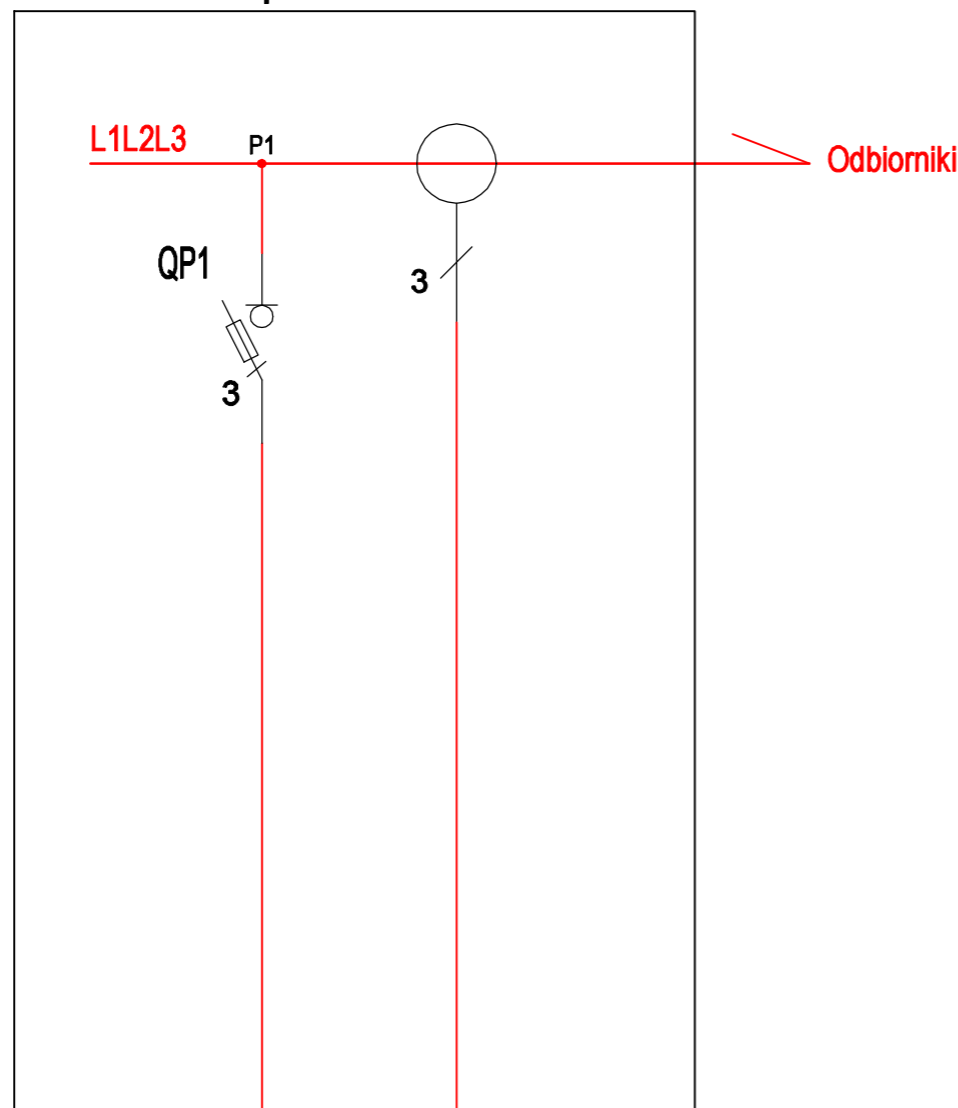
STADIUM PROJEKTU	PROJEKT WYKONAWCZY
BRANŻA	ELEKTRYCZNA

OBIEKT	Wydział Nauk Ekonomicznych i Prawnych UTH Radom ul. Bolesława Chrobrego 31, 26-600 Radom Nr ew. dz.: 98/64, jedn. ewid.: 146301_1, obręb Gołębiów
TEMAT RYSUNKU	Rzut II piętra

ZESPÓŁ PROJEKTOWY		PODPIS
Projektant	mgr inż. Robert Wrona	LUB/0080/ PWOE/12
Specjalność Projektanta	Instalacyjna w zakresie sieci instalacji i urządzeń elektrycznych i energetycznych	

DATA	NR RYSUNKU	REWIZJA	SKALA
04.2021	E-01	A	1:100

Istn. RG - doposażenie



**Aktywny
kompensator
mocy biernej**

UWAGA:

Moc kompensatora należy dobrać na podstawie pomiarów sieci wykonanych analizatorem w czasie normalnej pracy obiektu.
Wartość wkładki bezpiecznikowej, przekrój przewodu zasilającego dobrać stosownie do mocy kompensatora.

UWAGA : PRZED ROZPOCZĘCIEM ROBÓT BUDOWLANYCH WYKONAWCA JEST ZOBOWIĄZANY DO DOKŁADNEGO ZAPOZNANIA SIĘ ZE WSZYSTKIMI CZĘŚCIAMI PROJEKTU. WSZYSTKIE PODANE W NINIEJSZYM PROJEKCIE WYMIARY NALEŻY SPRAWDZIĆ W NATURZE

INWESTOR	Uniwersytet Technologiczno-Humanistyczny Im. Kazimierza Pułaskiego w Radomiu ul. Malczewskiego 29 26-600 Radom
JEDNOSTKA PROJEKTUJĄCA	POWERSUN Sp. z o.o. ul. Diamentowa 2 20-447 Lublin
NAZWA PROJEKTU	Modernizacja instalacji oświetlenia w budynku Wydziału Nauk Ekonomicznych i Prawnych UTH Radom.

STADIUM PROJEKTU	PROJEKT WYKONAWCZY
------------------	--------------------

BRANŻA	ELEKTRYCZNA
--------	-------------

OBIEKT	Wydział Nauk Ekonomicznych i Prawnych UTH Radom ul. Bolesława Chrobrego 31, 26-600 Radom Nr ew. dz.: 98/64, jedn. ewid.: 146301_1, obręb Gołębiów
--------	---

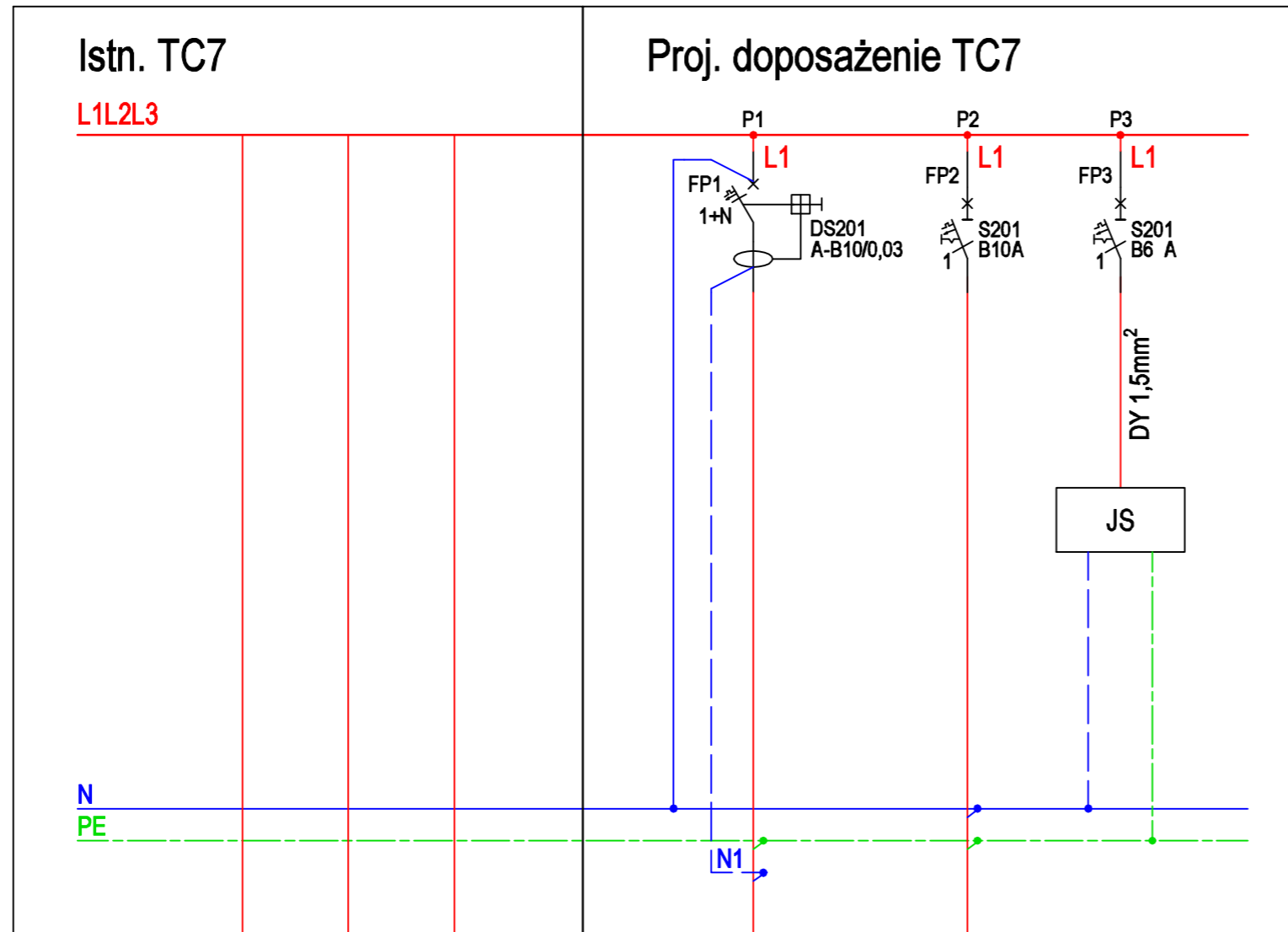
TEMAT RYSUNKU	Schemat doposażenia rozdzielni głównej RG
---------------	--

ZESPÓŁ PROJEKTOWY			PODPIS
Projektant	mgr inż. Robert Wrona	LUB/0080/ PW0E/12	
Specjalność Projektanta	Instalacyjna w zakresie sieci instalacji i urządzeń elektrycznych i energetycznych		

DATA	NR RYSUNKU	REWIZJA	SKALA
04.2021	E-10	A	---

UWAGA:

Obudowę wraz z elementami doposażenia umieścić w pobliżu istniejącej tablicy TC7.



Istniejące obwody

Oświetlenie podstawowe Aula

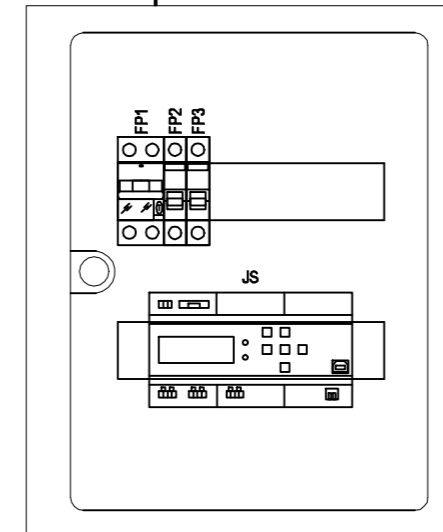
N2XH-J 3x1,5mm²

Oświetlenie awaryjne Aula

N2XH-J 3x1,5mm²

JS - jednostka sterująca DALI

Doposażenie TC7



- Klasa izolacji: II
- Stopień ochrony: IP40
- Stopień ochrony: IK07
- Prąd znamionowy: 63 A
- Rodzaj: Podtynkowa
- Ilość modułów: 24
- Szerokość: 318 mm
- Wysokość: 382 mm
- Głębokość: 72 mm
- Obudowa bezhalogenowa
- Drzwi pełne

UWAGA : PRZED ROZPOCZĘCIEM ROBÓT BUDOWLANYCH WYKONAWCA JEST ZOBOWIĄZANY DO DOKŁADNEGO ZAPOZNANIA SIĘ ZE WSZYSTKIMI CZĘŚCIAMI PROJEKTU. WSZYSTKIE PODANE W NINIEJSZYM PROJEKCIE WYMIARY NALEŻY SPRAWDZIĆ W NATURZE

INWESTOR	Uniwersytet Technologiczno-Humanistyczny Im. Kazimierza Pułaskiego w Radomiu ul. Malczewskiego 29 26-600 Radom
JEDNOSTKA PROJEKTUJĄCA	POWERSUN Sp. z o.o. ul. Diamentowa 2 20-447 Lublin
NAZWA PROJEKTU	Modernizacja instalacji oświetlenia w budynku Wydziału Nauk Ekonomicznych i Prawnych UTH Radom.

STADIUM PROJEKTU	PROJEKT WYKONAWCZY
------------------	--------------------

BRANŻA	ELEKTRYCZNA
--------	-------------

OBIEKT	Wydział Nauk Ekonomicznych i Prawnych UTH Radom ul. Bolesława Chrobrego 31, 26-600 Radom Nr ew. dz.: 98/64, jedn. ewid.: 146301_1, obręb Gołębiów
--------	---

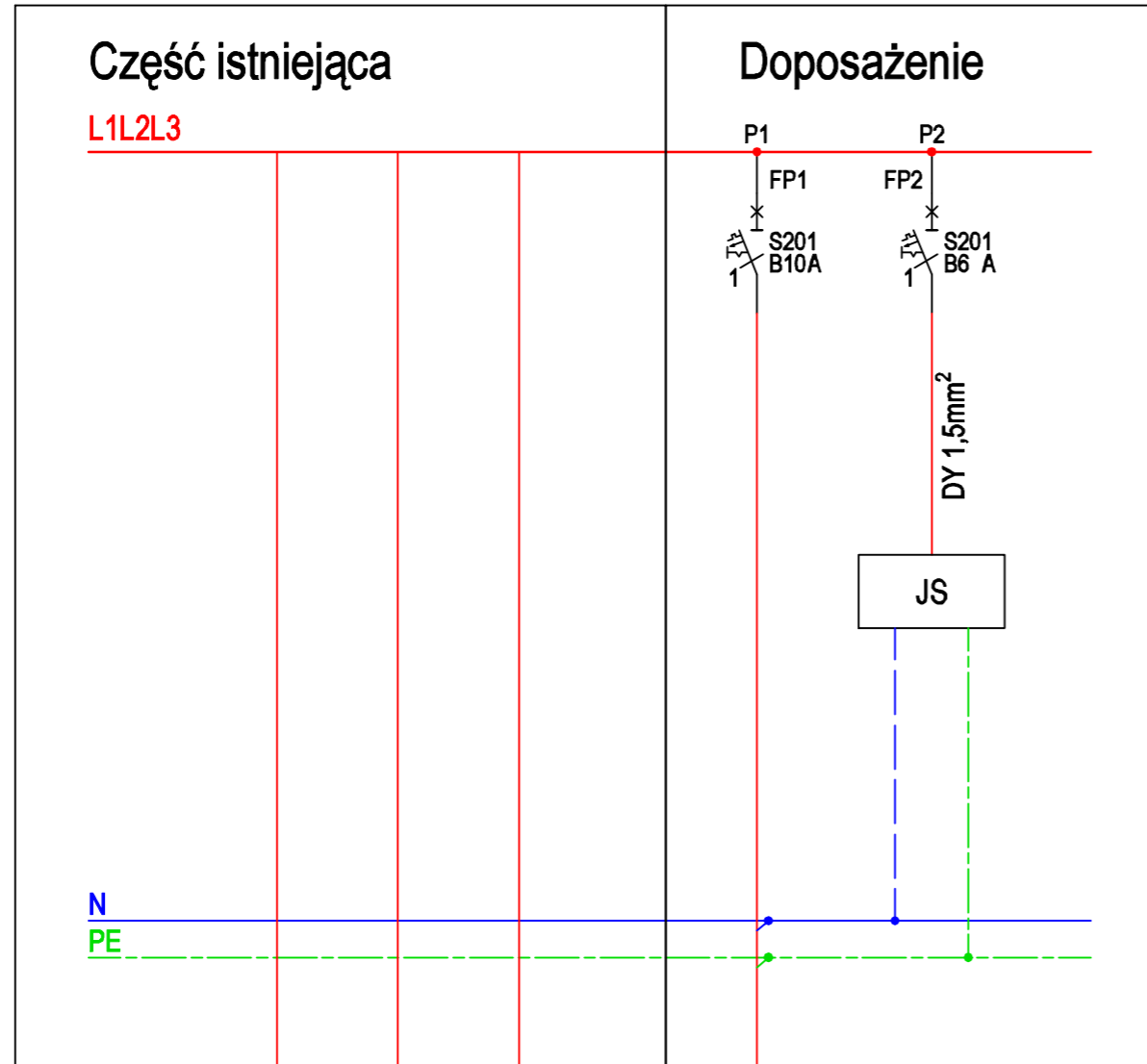
TEMAT RYSUNKU	Schemat doposażenia tablicy TC7
---------------	---------------------------------

ZESPÓŁ PROJEKTOWY		PODPIS
Projektant	mgr inż. Robert Wrona	LUB/0080/ PW0E/12
Specjalność Projektanta	Instalacyjna w zakresie sieci instalacji i urządzeń elektrycznych i energetycznych	

DATA	NR RYSUNKU	REWIZJA	SKALA
04.2021	E-11	A	---

UWAGA:

Obudowę wraz z elementami doposażenia umieścić w pobliżu istniejącej tablicy.



Istniejące obwody

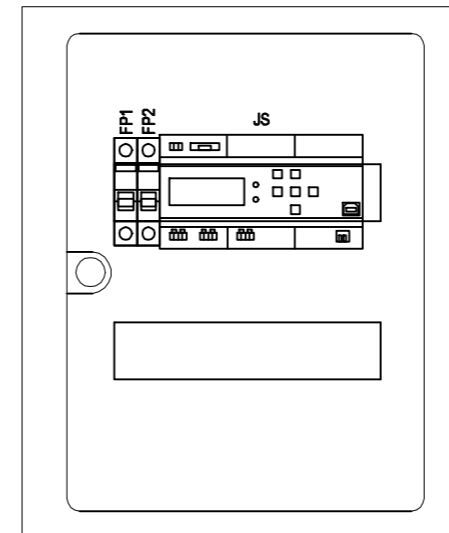
Oświetlenie awaryjne

N2XH-J 3x1,5mm²

JS - jednostka sterująca DALI

UWAGA:

Rysunek dotyczy tablic TC5, TF1, TC2, TF3



Klasa izolacji: II

Stopień ochrony: IP40

Stopień ochrony: IK07

Prąd znamionowy: 63 A

Rodzaj: Podtynkowa

Ilość modułów: 24

Szerokość: 318 mm

Wysokość: 382 mm

Głębokość: 72 mm

Obudowa bezhalogenowa

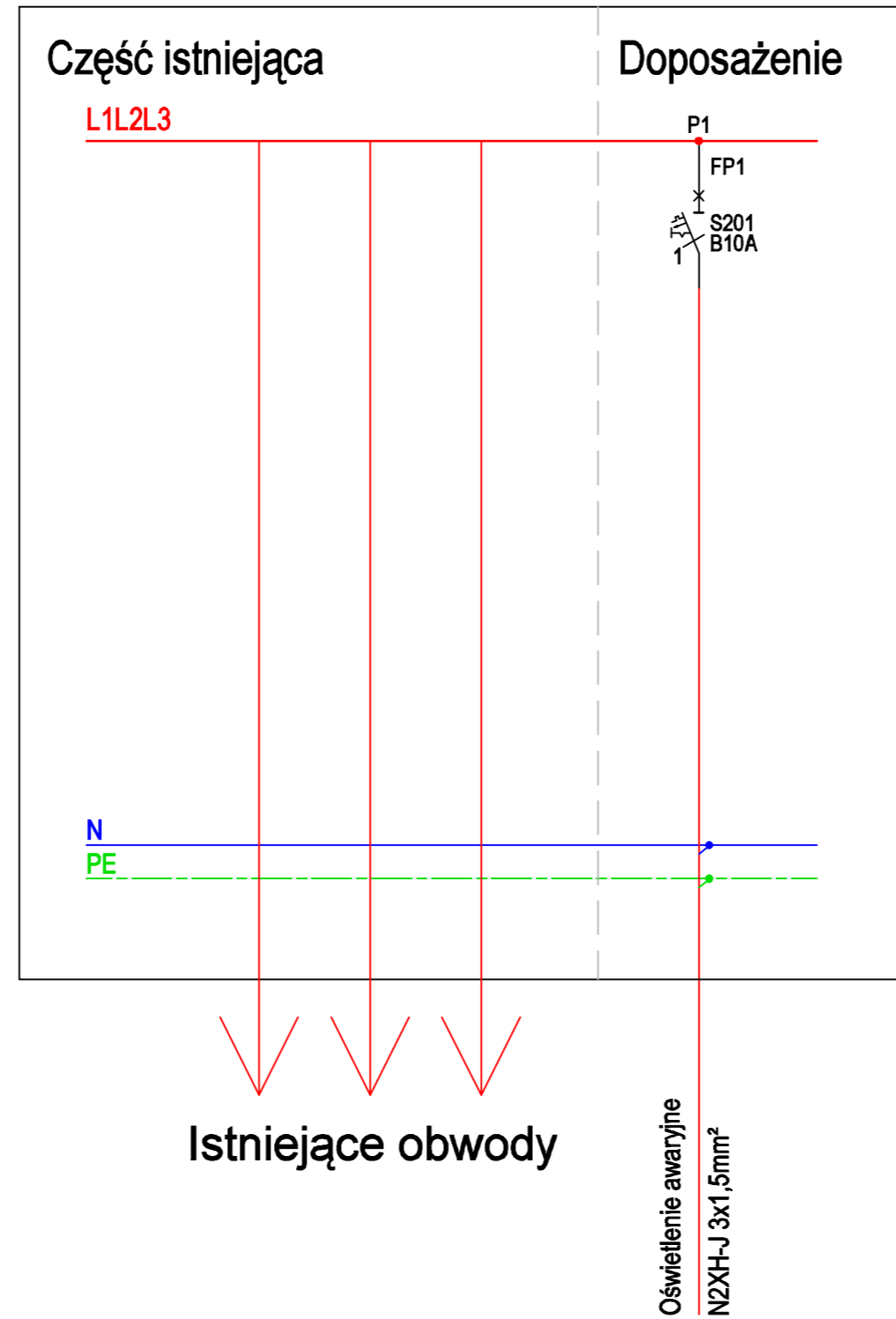
Drzwi pełne

UWAGA : PRZED ROZPOCZĘCIEM ROBÓT BUDOWLANYCH WYKONAWCA JEST ZOBOWIĄZANY DO DOKŁADNEGO ZAPOZNANIA SIĘ ZE WSZYSTKIMI CZĘŚCIAMI PROJEKTU. WSZYSTKIE PODANE W NINIEJSZYM PROJEKCIE WYMIARY NALEŻY SPRAWDZIĆ W NATURZE

INWESTOR	Uniwersytet Technologiczno-Humanistyczny Im. Kazimierza Pułaskiego w Radomiu ul. Malczewskiego 29 26-600 Radom		
JEDNOSTKA PROJEKTUJĄCA	POWERSUN Sp. z o.o. ul. Diamentowa 2 20-447 Lublin		
NAZWA PROJEKTU	Modernizacja instalacji oświetlenia w budynku Wydziału Nauk Ekonomicznych i Prawnych UTH Radom.		
STADIUM PROJEKTU	PROJEKT WYKONAWCZY		
BRANŻA	ELEKTRYCZNA		
OBIEKT	Wydział Nauk Ekonomicznych i Prawnych UTH Radom ul. Bolesława Chrobrego 31, 26-600 Radom Nr ew. dz.: 98/64, jedn. ewid.: 146301_1, obręb Gołębiów		
TEMAT RYSUNKU	Schemat doposażenia tablic TC5, TF1, TC2, TF3		
ZESPÓŁ PROJEKTOWY			
Projektant	mgr inż. Robert Wrona	LUB/0080/ PW0E/12	PODPIS
Specjalność Projektanta	Instalacyjna w zakresie sieci instalacji i urządzeń elektrycznych i energetycznych		
DATA	NR RYSUNKU	REWIZJA	SKALA
04.2021	E-12	A	---

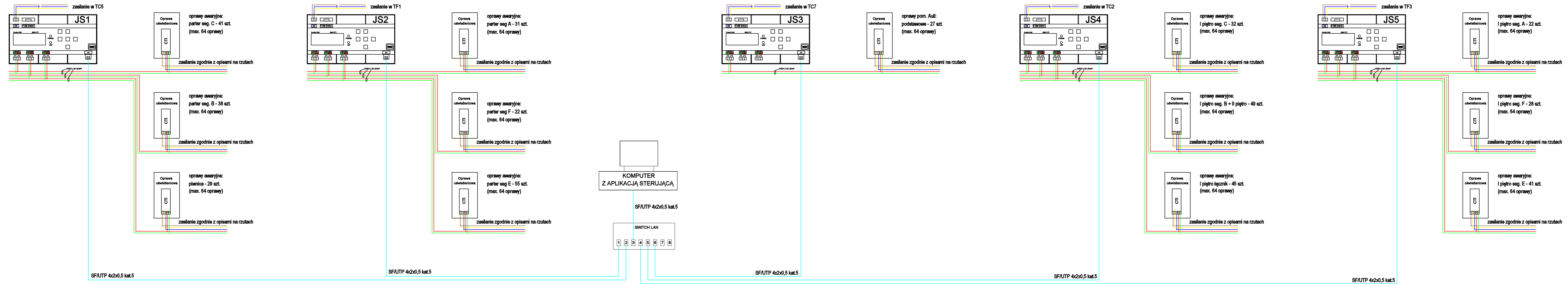
UWAGA:

Rysunek dotyczy tablic TB1, TGK, TE2, TE1, TC6, TB3, TE8, TE7, TB6



UWAGA : PRZED ROZPOCZĘCIEM ROBÓT BUDOWLANYCH WYKONAWCA JEST ZOBOWIĄZANY DO DOKŁADNEGO ZAPOZNANIA SIĘ ZE WSZYSTKIMI CZĘŚCIAMI PROJEKTU. WSZYSTKIE PODANE W NINIEJSZYM PROJEKCIE WYMIARY NALEŻY SPRAWDZIĆ W NATURZE

INWESTOR	Uniwersytet Technologiczno-Humanistyczny Im. Kazimierza Pułaskiego w Radomiu ul. Malczewskiego 29 26-600 Radom		
JEDNOSTKA PROJEKTUJĄCA	POWERSUN Sp. z o.o. ul. Diamentowa 2 20-447 Lublin		
NAZWA PROJEKTU	Modernizacja instalacji oświetlenia w budynku Wydziału Nauk Ekonomicznych i Prawnych UTH Radom.		
STADIUM PROJEKTU	PROJEKT WYKONAWCZY		
BRANŻA	ELEKTRYCZNA		
OBIEKT	Wydział Nauk Ekonomicznych i Prawnych UTH Radom ul. Bolesława Chrobrego 31, 26-600 Radom Nr ew. dz.: 98/64, jedn. ewid.: 146301_1, obręb Gołębiów		
TEMAT RYSUNKU	Schemat doposażenia tablic TB1, TGK, TE2, TE1, TC6, TB3, TE8, TE7, TB6		
ZESPÓŁ PROJEKTOWY			PODPIS
Projektant	mgr inż. Robert Wrona	LUB/0080/ PW0E/12	
Specjalność Projektanta	Instalacyjna w zakresie sieci instalacji i urządzeń elektrycznych i energetycznych		
DATA	NR RYSUNKU	REWIZJA	SKALA
04.2021	E-13	A	---



UWAGA : PRZED ROZPOCZĘCIEM ROBÓT BUDOWLANYCH WYKONAWCA JEST ZOBOWIĄZANY DO DOKŁADNEGO ZAPOZNANIA SIĘ ZE WSZYSTKIMI CZĘŚCIAMI PROJEKTU. WSZYSTKIE PODANE W NINIEJSZYM PROJEKCIE WYMIARY NALEŻY SPRAWDZIĆ W NATURZE

INWESTOR	Uniwersytet Technologiczno-Humanistyczny Im. Kazimierza Pułaskiego w Radomiu ul. Młoczewskiego 29 26-600 Radom
JEDNOSTKA PROJEKTUJĄCA	POWERSUN Sp. z o.o. ul. Diamentowa 2 20-447 Lublin
NAZWA PROJEKTU	Modernizacja instalacji oświetlenia w budynku Wydziału Nauk Ekonomicznych i Prawnych UTH Radom.

STADIUM PROJEKTU
PROJEKT WYKONAWCZY

BRANZA
ELEKTRYCZNA

OBIEKT
Wydział Nauk Ekonomicznych i Prawnych UTH Radom
ul. Bolesława Chrobrego 31, 26-600 Radom
Nr ew. dz.: 98/64, jedn. ewid.: 146301_1, obręb Golebiów

TEMAT RYSUNKU
Schemat instalacji monitoringu i sterowania opraw oświetleniowych

ZESPÓŁ PROJEKTOWY		PODRIS
Projektant	mgr inż. Robert Wrona	LUB002001
Specjalność Projektanta	Instalacyjna w zakresie sieci instalacji i urządzeń elektrycznych i energetycznych	PW0E12

DATA	NR RYSUNKU	REWIZJA	SKALA
04.2021	E-14	A	---