

INSPEKTORAT OCHRONY PRZECIWPÓŻAROWEJ

M E T R Y K A

URZĄDZENIA PIORUNOCHRONNEGO

NA BUDOWLI:

Politechnika Radomska
w Radomiu

ADRES:

Radom ul. Akademicka 5

Data wystawienia metryki:

1997 10. 10.

A. OPIS BUDOWLI:

1. Budowla: Politechnika Radomska w Radomiu
DS-3 + Hotel
2. Adres: Radom ul. Akademicka nr 5
3. Właściciel: WSI - Radom
4. Przeznaczenie: dom studencki + hotel
Współczynnik A = 5
5. Zawartość: pomieszczenie mieszkalne
Współczynnik B = 1,4
6. Konstrukcja: a) ściany: płyty żelbetonowe
b) dach:
Współczynnik C = 1,5
7. Wymiary: a) powierzchnia rzutu poziomego: m = 2260 m²
b) wysokość w m.: 33
Współczynnik D = 3,1
8. Otoczenie budowli: wolnostojąca
Współczynnik E = 0,6
9. Położenie: płaskie
Współczynnik F = 1
10. Średni roczny czas trwania burz: godz.
Współczynnik G = 0,14
11. Stopień zagrożenia piorunowego: duży - średni - mały
$$Wz = \sqrt{A \cdot B \cdot C \cdot D \cdot F \cdot G} = \sqrt{5 \times 1,4 \times 1,5 \times 3,1 \times 0,6 \times 0,14} \approx 2,5$$

B. OPIS URZĄDZENIA PIORUNOCHRONNEGO:

1. Zwody pionowe:

- a) Ilość zwodów: b) Wysokość:
- c) Materiał i wymiary:

d) Połączenia :

e) Sposób umocowania :

2. Zwody poziome wysokie :

a) Ilość zwodów : b) Wysokość

c) Materiał i wymiary :

d) Połączenia :

e) Sposób umocowania :

3. Zwody poziome niskie :

a) Ilość zwodów : 13 b) Odległość od dachu : 20 cm

c) Materiał i wymiary : drut Fe Zn ϕ 7

d) Połączenia : zaciśnięte krzyżowe zewnętrzne

e) Sposób umocowania : żmłby mechaniczne - konstrukcyjne mechaniczne

4. Przewody odprowadzające:

a) Ilość: 20 b) Odstęp od budowli: 20 cm

c) Materiał i wymiary: drut Fe Zn $\phi 7$

d) Połączenia: skrupowane - zaciski typowe kryjące
ortorośnikowe

e) Sposób umocowania: konstrukcje naciągowe

5. Zaciski probiercze:

a) Ilość: 20 b) Rodzaj: dowodowe

c) Materiał: blacha ocynkowana Fe Zn

d) Połączenie z przewodem odprowadzającym i uziemiającym: Zaciski
probiercze typowe kryjące ortorośnikowe
Fe Zn

6. Przewody uziemiające:

a) Ilość 20 b) Odstęp od budowli: mojowane na umiark

c) Materiał i wymiary: proszownik Fe Zn 4x35 mm

d) Osłony (materiał i wymiary):

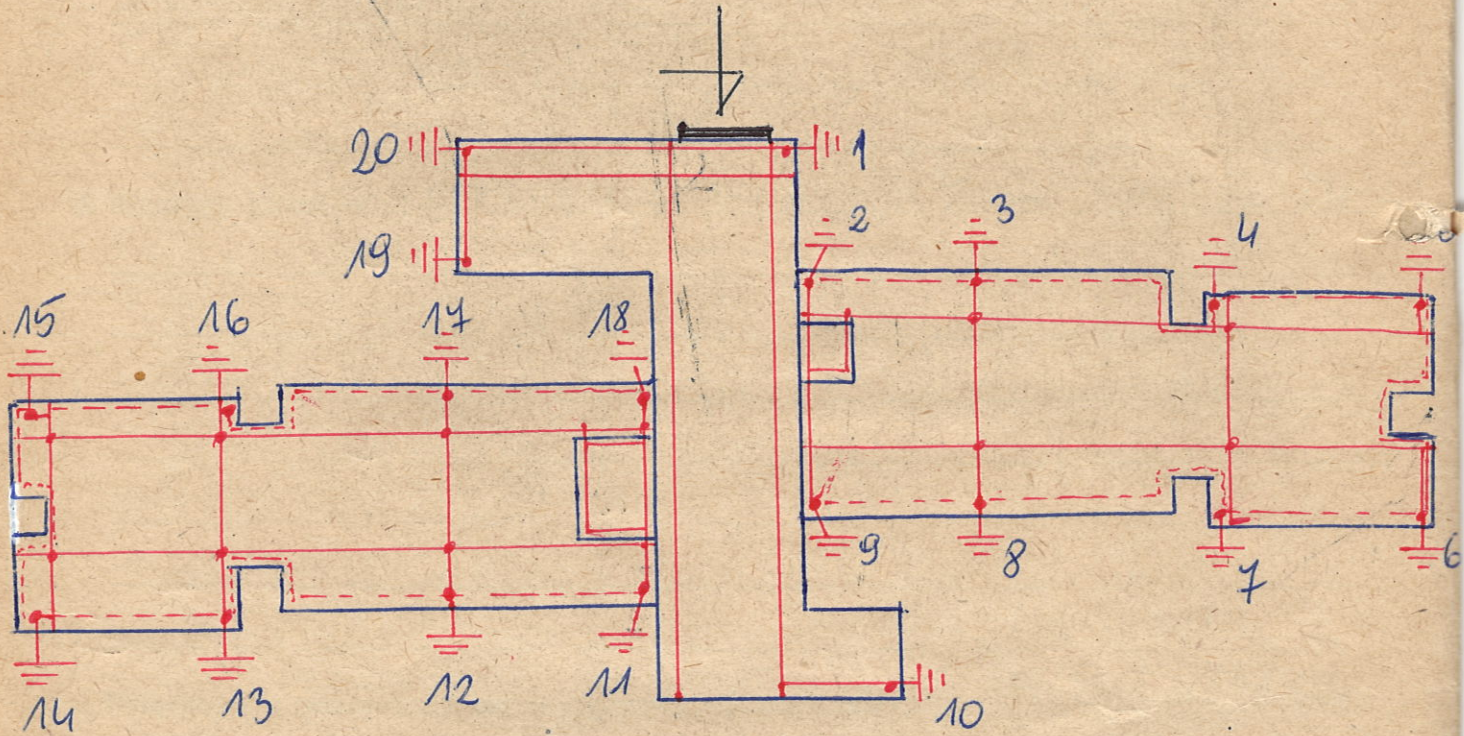
e) Umocowanie kołki wtopione $\phi 10$ + wkret

7. Uziomy :

- a) Ilość : 20 b) Rodzaj : otokowe i pionowe
- c) Materiał i przekrój : piaskownik Fe Zn 4x35mm
rury Fe Zn jako uziomy pionowe
- d) Wymiary uziomów : piaskownik Fe Zn 4x35mm, rury Fe Zn
- e) Połączenia z przewodami uziemiającymi : piaskownik Fe Zn 4x35mm
- f) Rodzaj gruntu : pienoczysto gliniasty
- g) Oporność właściwa gruntu : $\Omega \cdot \text{cm}$.
- h) Dopuszczalna oporność uziemienia 20 Ω

C. OBLICZENIA STREFY CHRONIONEJ URZĄDZENIEM PIORUNOCHRONNYM :

D. SCHEMAT URZĄDZENIA PIORUNOCHRONNEGO:



Linia przewoźna otwarta otok z blachy cynkowej
lutowanej.